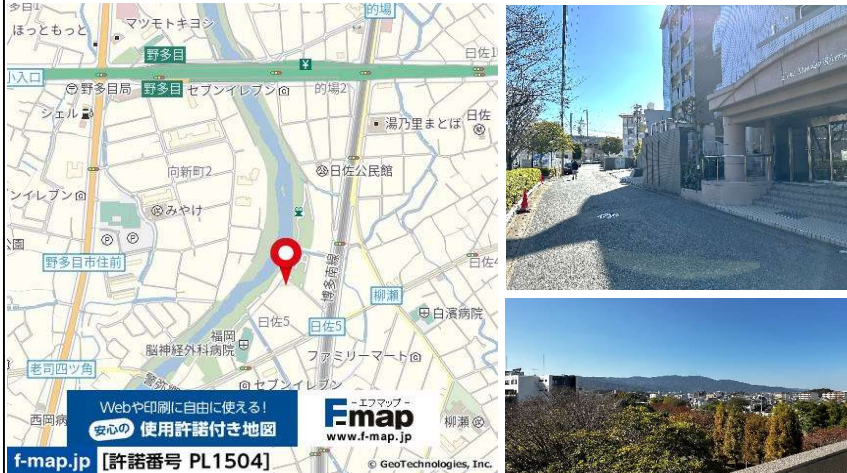
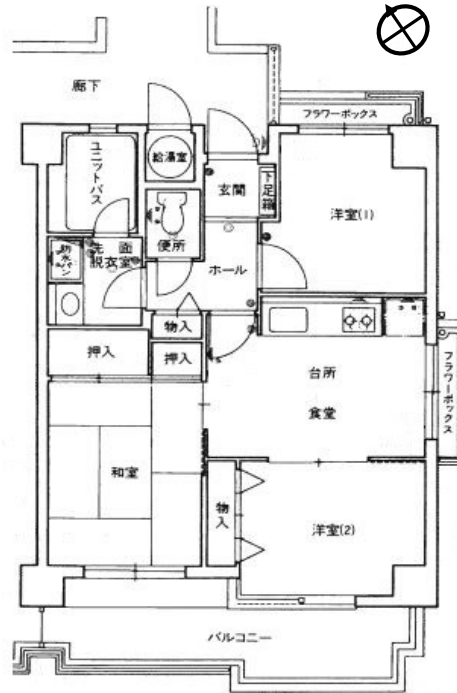
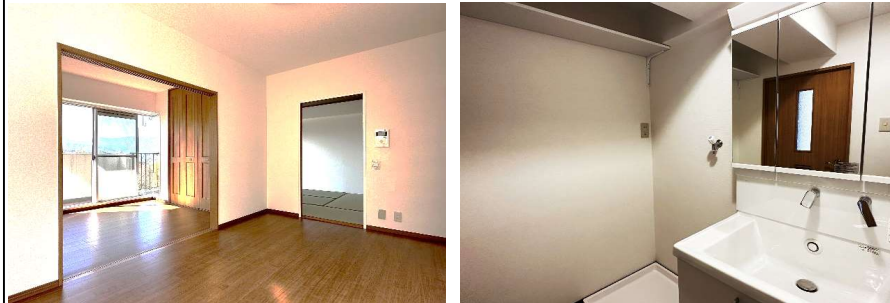


南西向き日当たり良好！全面リフォーム済！



<ライフインフォメーション>
 セブンイレブン福岡警弥郷1丁目店 徒歩3分
 マルキョウ日佐店 徒歩8分
 サニー向新町店 徒歩8分
 こどもの森保育園こもれびテラス的場 徒歩2分
 日佐幼稚園 徒歩6分
 市立日佐小学校 徒歩13分
 市立横手中学校 徒歩13分
 西日本シティ銀行老司支店 徒歩7分
 社会医療法人那珂川病院 徒歩5分

物件種別	売マンション	
マンション名	ロワールマンションリバーサイド日佐	
最寄停	西鉄バス 日佐五丁目 停	
間取タイプ	3DK	
価格	1,480	万円

物件所在地	福岡市南区日佐5丁目9-3(住居表示)	
	福岡市南区日佐5丁目370番1	
交通	西鉄バス 日佐五丁目停 徒歩3分	

建 物	構造・規模	鉄筋コンクリート造陸屋根6階建	
	専有面積 (壁芯面積)	53.31 m ²	バルコニー 面積 10.14 m ²
	間取内訳	(5階部分 502号)	

土地権利	所有権	用途地域	第1種住居地域
築年月	平成元年11月	総戸数	16 戸
管理形態	全部委託	施工会社	八千代建設株式会社
管理費	12,740 円/月	修繕積立金	13,320 円/月
現況	空室	引渡日	相談

駐車場	有※空車等の詳細は管理組合確認		
本体設備	エレベーター、オートロック、オール電化、駐輪場、バイク置場(50CC)		
備考	内装、キッチン、洗面台、トイレ、システムバス		
	全面リフォーム済		

会員番号		物件番号	
------	--	------	--

国土交通大臣免許(3)第008356号 (社)福岡県宅地建物取引業保証協会会員

Diplus

ディプラス株式会社

Diversified ideas of space +

〒810-0022
 福岡市中央区薬院4-4-10
 TEL 092-526-2711
 FAX 092-526-3875
<http://www.diplus.info/>

■手数料 ■取引形態 ■情報公開
 分かれ 媒介
 物件番号