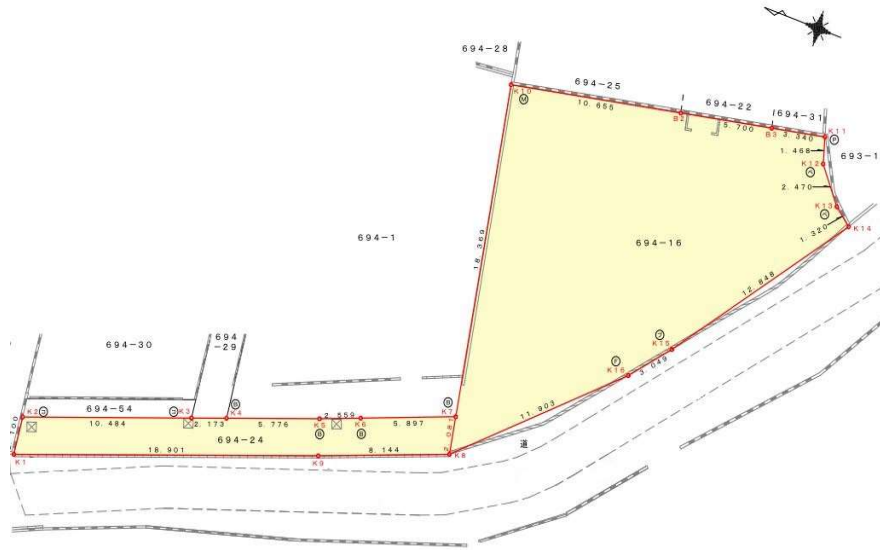


バス通りから入った平坦地！周辺施設充実!!



- 市立大原小学校 徒歩4分
- 市立原中央中学校 徒歩5分
- サンリブBUONO原店 徒歩2分
- イオン原店 徒歩7分
- ローソン福岡原団地店 徒歩4分
- ドラッグコスモス原中央店 徒歩2分
- 福岡銀行原支店 徒歩2分
- 福岡原五郵便局 徒歩5分

物件種別	売土地		
最適用地	住宅用地		
最寄駅	市営地下鉄空港線 藤崎駅		
土地面積	285.75 m ²	ほかに私道面積	—
	86.46 坪		
価格	6,300 万円	坪単価	72.87 万円
物件所在地	福岡市早良区原3丁目18番36号 (地番)福岡市早良区原三丁目694番16		
交通	市営地下鉄空港線 藤崎駅 徒歩21分		
	西鉄バス 原団地停 徒歩2分		
土地権利	所有権	地目	宅地
都市計画	市街化区域	用途地域	第2種住居地域
建ぺい率	60%	容積率	200%
他の法令上の規制	第二種20m高度地区、法第22条区域		
地勢	平坦地		
引渡条件	建物の解体・更地渡し ※確定測量・地積更正済。		
現況	古家付	引渡日	相談
接道状況 角地・間口	公道：南西側、原3051号線、幅員5m、27.8m接道		
	43条2項2号 ③-2適用		
設備	電気・上下水道・都市ガス		
備考	694番24の土地に上下水道管が埋設されており福岡市により地上権が設定されています。		
	694番24(54.57㎡:持分4分の1) 接道 原3051号線は南への通り抜け不可		
会員番号		物件番号	

福岡県知事免許(3)第15332号 (社)福岡県宅地建物取引業保証協会会員

Diplus

ディプラス株式会社

Diversified ideas of space +

福岡市中央区薬院4-4-10

TEL 092-526-2711

FAX 092-526-3875

http://www.diplus.info/

担当: 今村 090-3326-7611

■手数料

■取引形態

■情報公開

分かれ

媒介

物件番号